

# Infographie départementale

## L'IAE en 2024

Insertion par l'Activité Economique

### Gironde



Le nombre de SIAE correspond au nombre de conventionnements listés dans l'ASP.

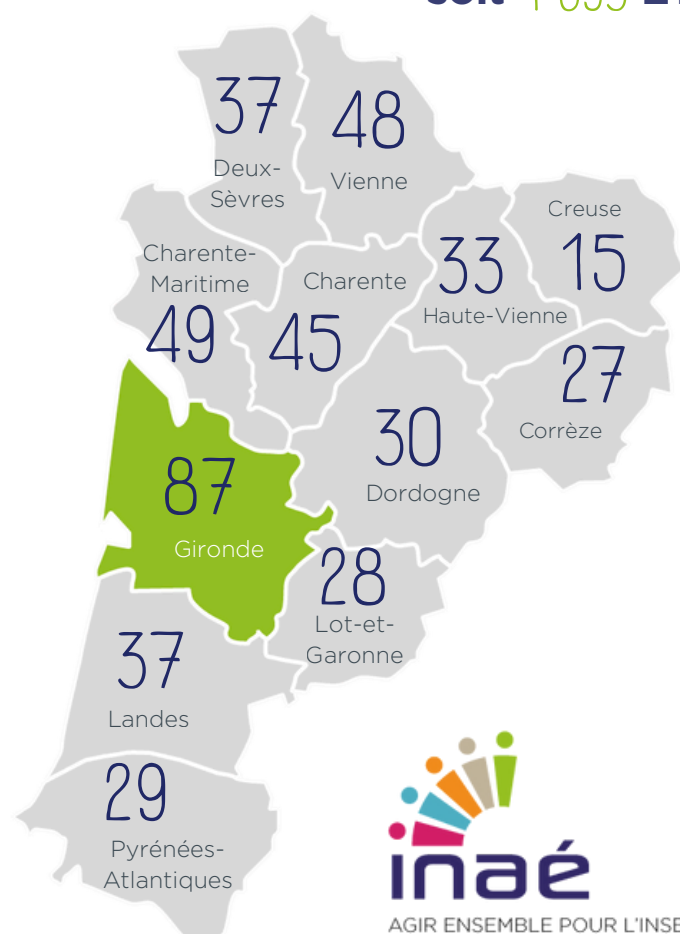
33

87  
SIAE

6 030  
Salariés en  
parcours

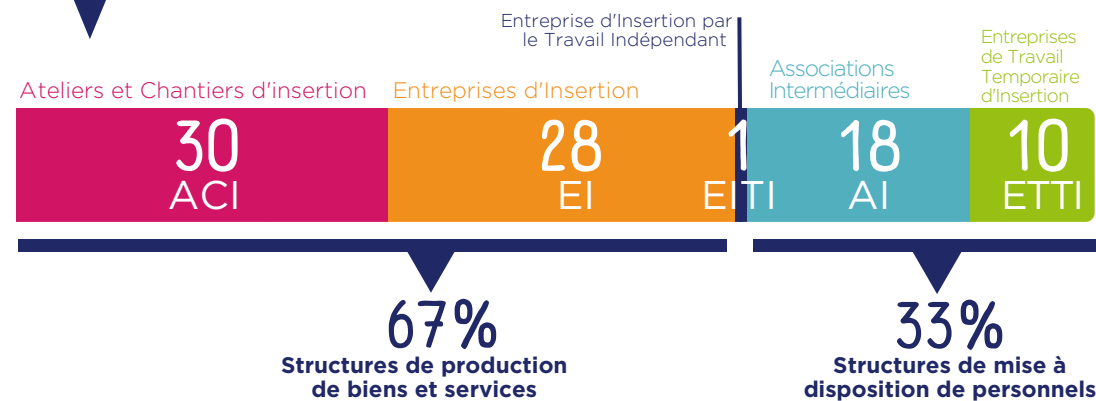


soit 1 693 ETP



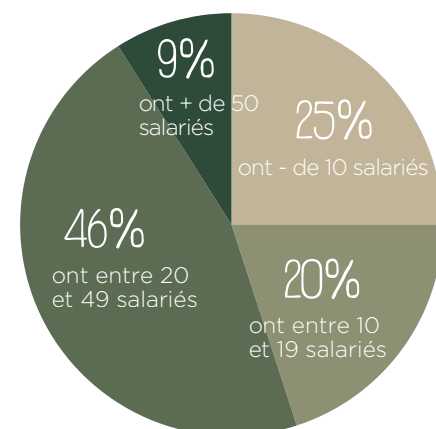
AGIR ENSEMBLE POUR L'INSERTION  
PAR L'ACTIVITÉ ÉCONOMIQUE

## PORTRAIT DES SIAE

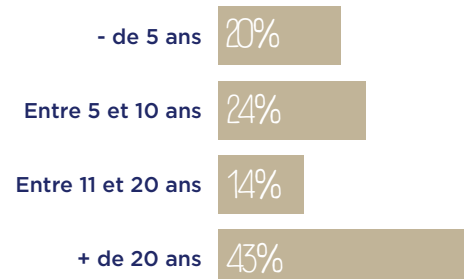


## RÉPARTITION PAR TAILLE (ETP)

Salariés en parcours et permanents



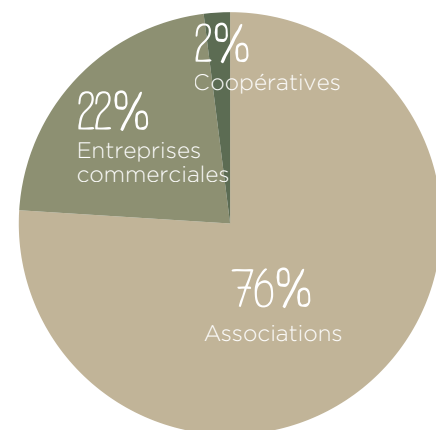
## ANCIENNETÉ



## SECTEURS D'ACTIVITÉ

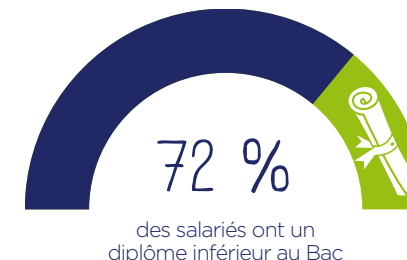
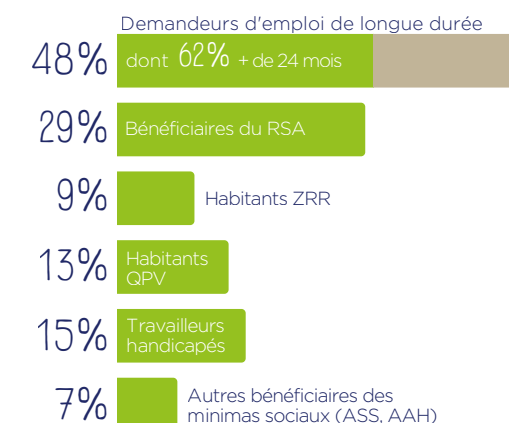


## STATUT JURIDIQUE



## IMPACT SOCIAL

### PROFIL DES SALARIÉS

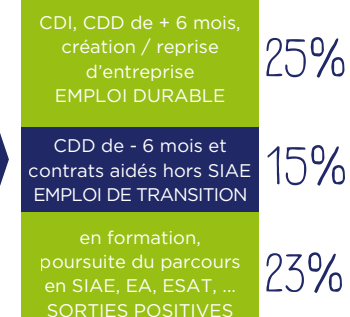
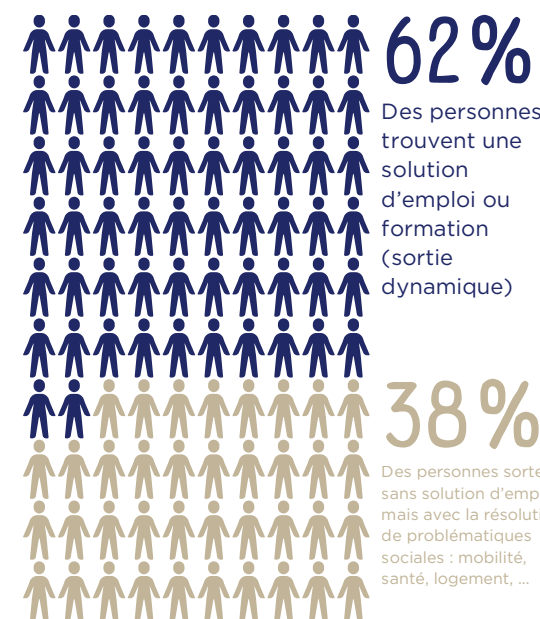


14% + de 50 ans

66% Entre 26 et 50 ans

20% - de 26 ans

### TREMLIN VERS L'EMPLOI



Données issues des sorties examinées après 3 mois/150 heures de parcours

PRÉFET  
DE LA RÉGION  
NOUVELLE-AQUITAINE

Gironde  
LE DÉPARTEMENT  
RÉGION  
Nouvelle-Aquitaine